

DOMAINE : ALGEBRE ET ANALYSE

THEMATIQUE : Résolution graphique d'inéquations

POSITIONNEMENT

DEBUTANT

INITIE

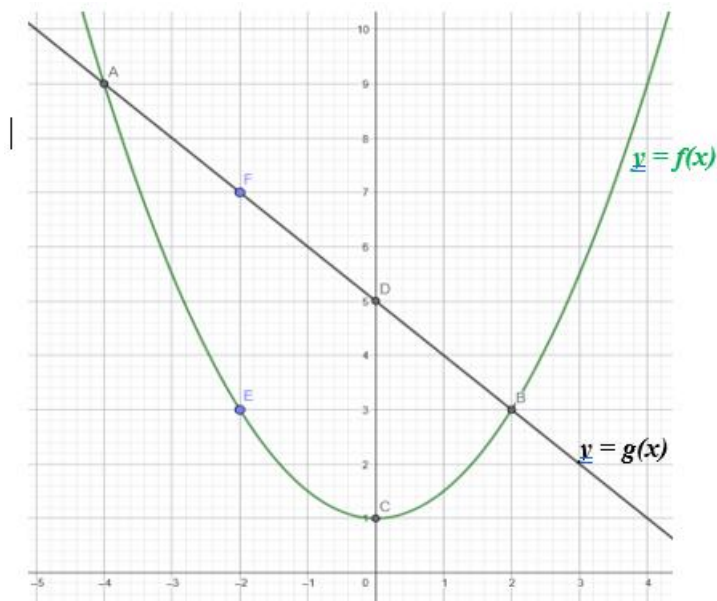
CONFIRME

EXPERT

CAPACITES OU AUTOMATISMES TRAVAILLES

- Résoudre graphiquement ou à l'aide d'un outil numérique des inéquations de la forme $f(x) \geq g(x)$ où f et g sont des fonctions.

Exercice 1 : intervalle



1- Compléter le tableau de valeurs ci-dessous :

x	-4	-2	0	2	4
$f(x)$					
$g(x)$					

2- Pour quelles valeurs de x , $f(x) = g(x)$? $x_1 = \dots\dots$ et $x_2 = \dots\dots\dots$

3- Quels sont les points du graphique pour lesquels $f(x) = g(x)$? ☐ A ☐ B ☐ C ☐ D ☐ E ☐ F

4- Entourer sur le tableau les valeurs de x pour lesquelles $f(x) < g(x)$?

5- Surligner la partie de la courbe représentative de f qui est en-dessous de la courbe représentative de g .

6- Pour la partie de la courbe surligné à la question 5, quelle est la proposition qui convient ?

☐ $f(x) = g(x)$ ☐ $f(x) < g(x)$ ☐ $f(x) > g(x)$

7- Choisir l'intervalle indiquant les valeurs de x pour lesquelles, $f(x) < g(x)$?

☐ $[-4 ; 2]$ ☐ $]4 ; 2[$ ☐ $[-5 ; 4]$

Exercise 2

Exercise 3

Exercise 4

Exercise 5 :